

- UWAGI:**
- POWIERZCHNIA UŻYTKOWA POSZCZEGÓLNYCH POMIESZCZEŃ I LOKALU OBLICZONA ZGODNIE Z ROZPORZĄDZENIEM MINISTRA ROZWOJU Z DNIA 11 WRZEŚNIA 2020 R. W SPRAWIE SZCZEGÓŁOWEGO ZAKRESU I FORMY PROJEKTU BUDOWLANEGO / DZ. U. Z DNIA 18 WRZEŚNIA 2020 R./
 - WSZYSTKIE ZMIANY W UKŁADZIE PODEJŚĆ DO KANALIZACJI SANITARNEJ I WENTYLACJI, WYMAGAJĄCE NARUSZENIA OBUDOWY SZACHTU INSTALACYJNEGO W MIESZKANIU PODLEGAJĄ AKCEPTACJI PROJEKTANTA I NIE MOGĄ BYĆ DOKONYWANE SAMODZIALNIE.
 - INSTALOWANIE INDYWIDUALNYCH WENTYLATORÓW NA KANAŁACH ZBIORCZYCH, ZA WYJĄTKIEM PRZEZNACZONYCH DO TEGO CELU KANAŁÓW KUCHENNYCH JEST ZABRONIONE.
 - NARUSZENIE ELEMENTÓW KONSTRUKCJI JEST ZABRONIONE.
 - ZABUDOWA BALKONÓW, INSTALOWANIE ROLET ZEWNĘTRZNYCH, MARKIZ, KRAT, JEDNOSTEK ZEWNĘTRZNYCH KLIMATYZACJI, ITP. BEZ AKCEPTACJI GŁÓWNEGO PROJEKTANTA JEST ZABRONIONE.

- LEGENDA:**
- ściana nierozbieralna
 - ściana z możliwością zmiany aranżacji
 - ściana z możliwością rozbiórki
 - pion kanalizacyjny
 - pion wentylacji mechanicznej
 - wlot wentylacji
 - wymiar okna w murze szer./wys.

NINIEJSZA KARTA ZOSTAŁA OPRACOWANA NA PODSTAWIE PROJEKTU BUDOWLANEGO. NIE STANOWI ONA WIERNEGO ODWZOROWANIA POWSTAŁEGO LOKALU MIESZKALNEGO. KARTY MAJĄ JEDYNIĘ SŁUżyć WSKAZANIU POŁOŻENIA PROJEKTOWANYCH POMIESZCZEŃ LOKALU WRYSONANYCH NA ODSTAWIE PROJEKTU BUDOWLANEGO. W TOKU DALSZEGO PROJEKTOWANIA MOGĄ WYSTĄPIĆ NIEWIELKIE ZMIANY W STOSUNKU DO INFORMACJI ZAWARTYCH W KARCIE KATALOGOWEJ. NINIEJSZA KARTA NIE STANOWI WIĄZĄCEGO OPISU PREZENTOWANEGO LOKALU.

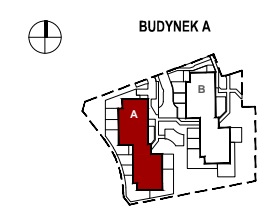
POWIERZCHNIA UŻYTKOWA LOKALU JEST OKREŚLONA NA PODSTAWIE ROZPORZĄDZENIA MINISTRA ROZWOJU Z DNIA 11 WRZEŚNIA 2020 R. W SPRAWIE SZCZEGÓŁOWEGO ZAKRESU I FORMY PROJEKTU BUDOWLANEGO, ZGODNIE Z ZASADAMI ZAWARTYMI W POLSKIEJ NORMIE PN-ISO 9836:2015-12. POWIERZCHNIA UŻYTKOWA LOKALU JEST OBLICZANA W METRACH KWADRATOWYCH Z DOKŁADNOŚCIĄ DO DWÓCH MIEJSC PO PRZECINKU.

PROJEKT CHRONIONY PRAWEM AUTORSKIM. NIE PRZEZNACZONY DO CELÓW WYKONAWCZYCH.

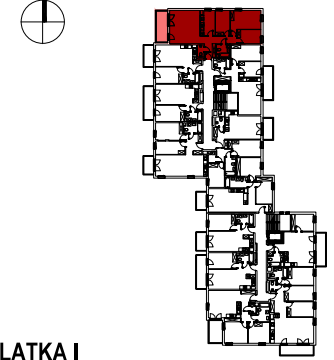
2023_09_01

**BUDYNEK A
RZUT LOKALU MIESZKALNEGO**

PRZEDSIĘWZIĘCIE
DEWELOPERSKIE "ZIELONO MI"
Warszawa, rejon ul. Polskiej



LOKALIZACJA NA KONDYGNACJI



**KLATKA I
BUDYNEK A**

NR LOKALU	KONDYGNACJA
A006	piętro I

ZESTAWIENIE POWIERZCHNI	
1. HOL	11.98 m ²
2. POKÓJ DZIENNY	27.27 m ²
3. KUCHNIA	9.56 m ²
4. POKÓJ	9.86 m ²
5. POKÓJ	16.75 m ²
6. POKÓJ	9.12 m ²
7. ŁAZIENKA	4.42 m ²
8. WC	1.99 m ²

POW. UŻYTKOWA 90.95 m²

POWIERZCHNIA POD ŚCIANKAMI
MOŻLIWYMI DO DEMONTAŻU 3.67 m²

POW. SPRZEDAŻOWA 94.62 m²

BALKON 10.18 m²

INWESTOR
RONSON DEVELOPMENT
 Ronson Development Partner 2
 Sp. z o.o. Retreat 2011 Sp. k.
 Al. KEN 57 02-797 Warszawa
 tel. (022) 823 97 98 www.ronson.pl

PROJEKT
CK architektki
 Chrzanowski Klepin architektki sp.j.
 ul. Czarnieckiego 28/2
 01-548 Warszawa
 www.ckarchitektki.pl